

Venir à la CARSAT Aquitaine



La CARSAT, je m'y rends ! Mais comment ?

Voiture

Depuis la Rocade :

Sortie 4, Bordeaux-Lac /
Parc des Expositions

Depuis la place Ravezies :

Boulevard Aliénor d'Aquitaine,
suivre la direction Mérignac /
Bordeaux-Frêt / Bruges /
Bordeaux-Lac, continuer sur
«cours Charles Bricaud», au feu
prendre à droite rue du Vergne,
au bout de la rue, prendre à
droite avenue de la Jallère.

Tram

Ligne B,
direction " Claveau " : arrêt
Brandenburg + **bus ligne
25** arrêt " Carsat " ou
ligne 76 arrêt " Jallère "

Ligne C,
direction " Parc des
Expositions " : arrêt " Parc
des Expositions " + **ligne 25** arrêt
" Carsat " ou **18 minutes
de marche à pieds**

Bus

Ligne 25
arrêt " Carsat "

Ligne 37
arrêt " La Jallère "

Vélo

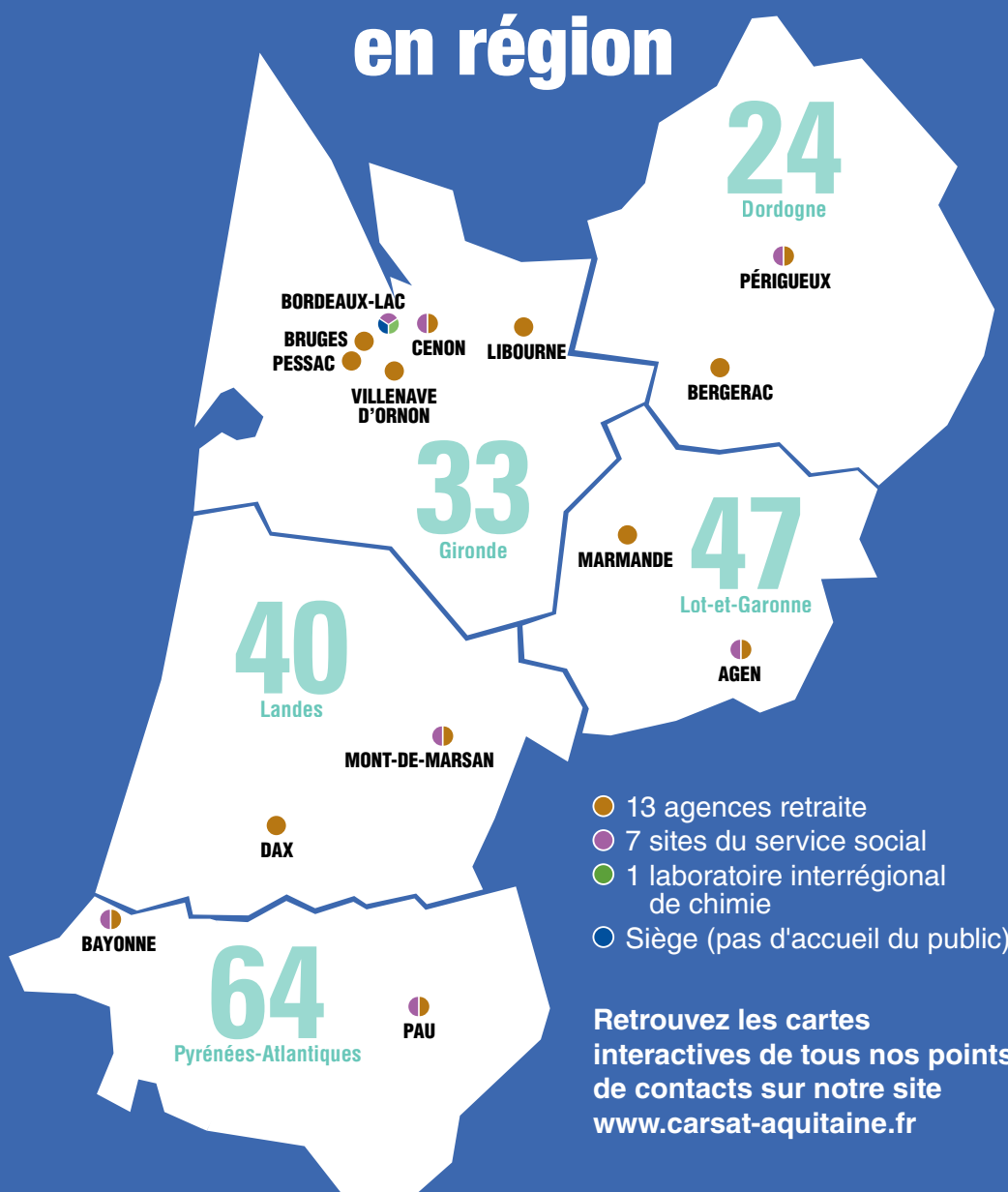
Des pistes cyclables
sont accessibles
et identifiées par
des pointillés verts

HÔTELS À PROXIMITÉ

A environ 15 minutes à pied
de la CARSAT Aquitaine
(liste non exhaustive)

- Hôtel Première Classe
- Ibis Budget ★★
- Hôtel Ibis ★★★
- Hôtel Campanile ★★★
- Hôtel Le Provençal ★★★
- Inter Hôtel Apolonia ★★★
- Novotel ★★★★★
- Hôtel Mercure ★★★

Nos services en région



- 13 agences retraite
- 7 sites du service social
- 1 laboratoire interrégional de chimie
- Siège (pas d'accueil du public)

Retrouvez les cartes
interactives de tous nos points
de contacts sur notre site
www.carsat-aquitaine.fr